

An aerial photograph of an industrial area, likely Veghel, featuring a central canal, numerous industrial buildings, and a multi-lane highway. The scene is captured during the golden hour, with long shadows and a warm, orange glow. The text is overlaid in the lower half of the image.

Fossielvrije ambities, netcongestie de worsteling op de Veghelse bedrijventerreinen

12-09-2024



POM

Platform Ondernemend Meierijstad



Veghelse bedrijventerreinen



- 450 ha
- 450 bedrijven
- 20.000 werknemers
- Logistiek, productie, food
- Mars, FrieslandCampina, Jumbo, Sligro, Hutten, BAS, Vanderlande, Udea, Agrifirm
- Divers MKB, veel familiebedrijven

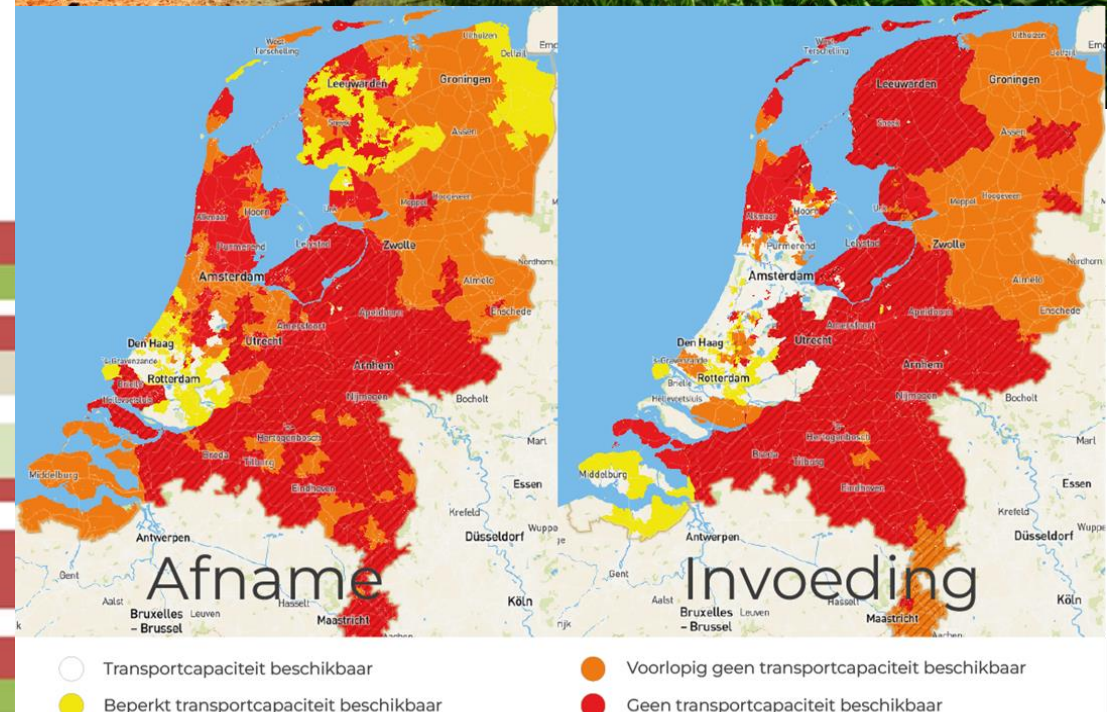
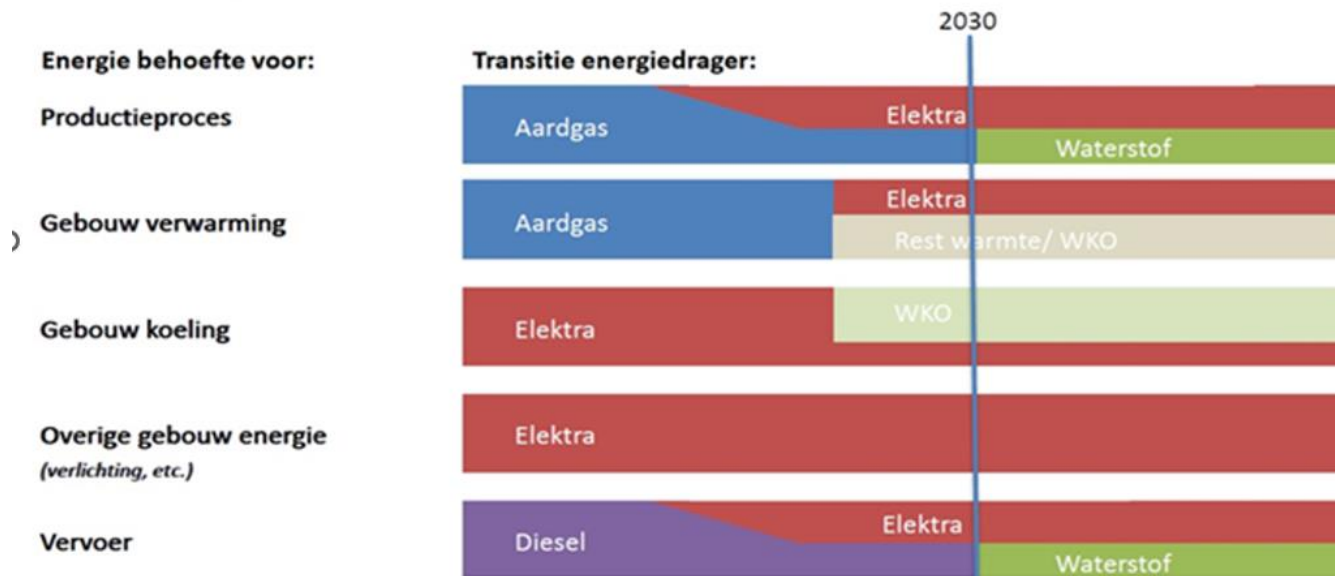
CO2-reductie energietransitie

Doelstellingen overheid:

- In 2030 moet Nederland 55% minder CO2 uitstoten vergeleken met 1990
- In 2050 wil Nederland klimaatneutraal zijn
- Industrie zorgt voor 32% van de CO2-uitstoot
- bedrijventerrein = 2.300 woningen



TOEKOMSTIGE SITUATIE



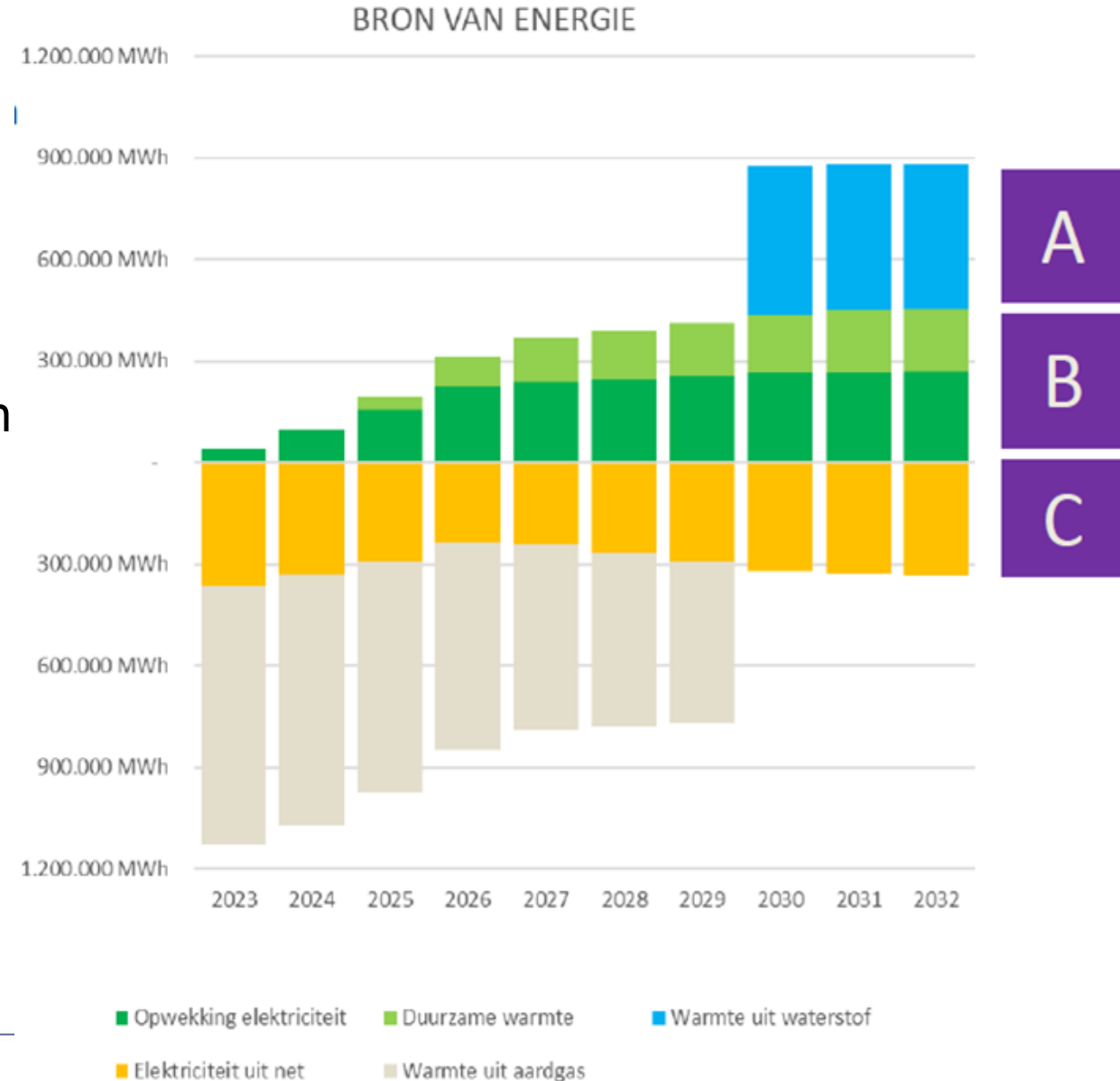
Onderzoek kansen en mogelijkheden



De energiemix verandert de komende jaren sterk:

- A. 35% van de energievraag wordt vervangen door waterstof: met name proceswarmte en brandstof voor transport / vervoer
- B. 35% van de energievraag kan zelf opgewekt worden: extra zonnepanelen (o.a. op daken en boven parkeerplaatsen), windenergie, restwarmte en WKO's (voor gebouwverwarming)
- C. 30% van de energievraag komt van het net

Daarnaast is balancering / inzet van batterijen nodig om de druk op het energienet te verlagen

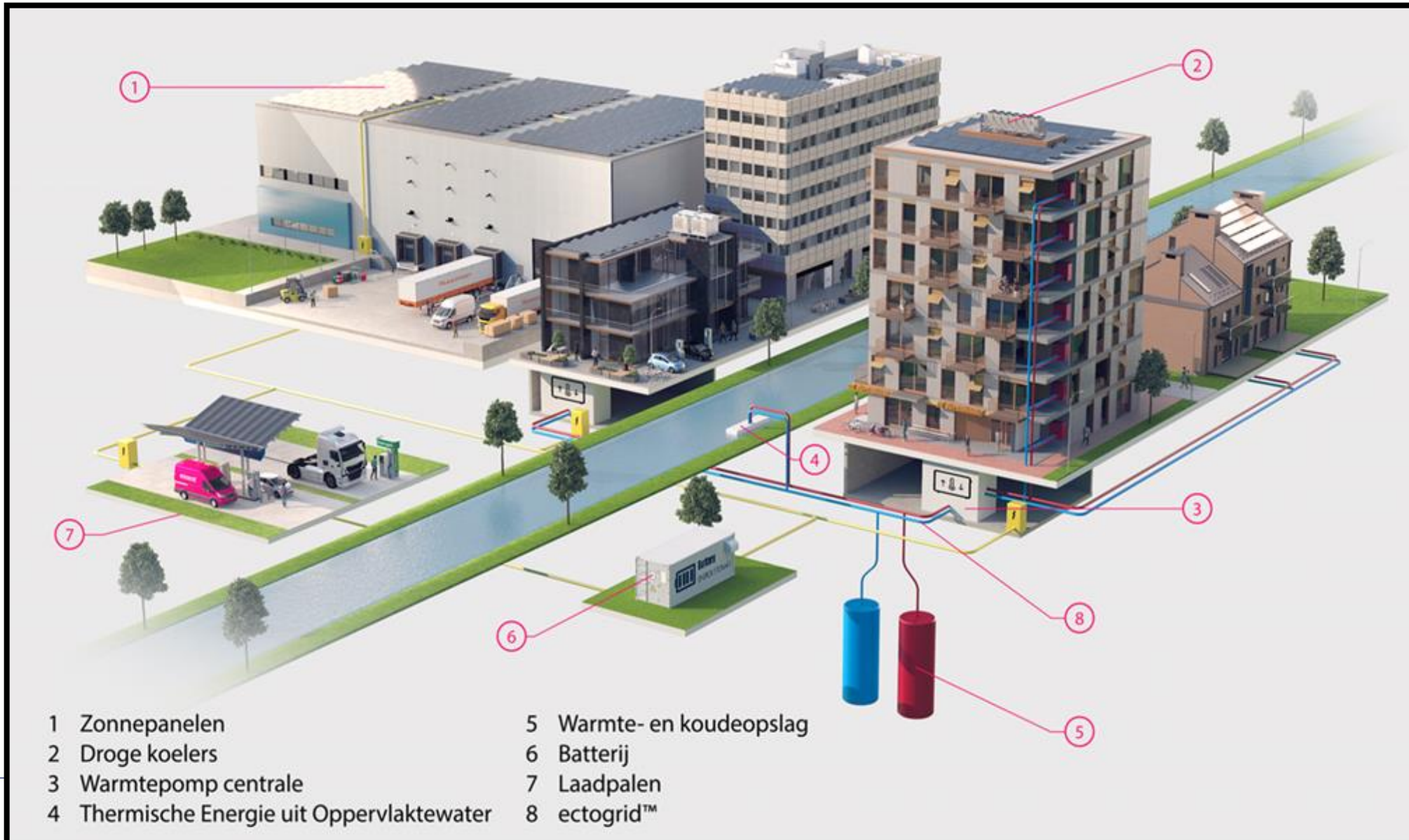


Waarheen zijn we onderweg?



POM

Platform Ondernemend Meierijstad



POM

AMBITIE

TOEKOMSTBESTENDIG VESTIGINGSKLIMAAT
FOSSIELVRIJ
WATERSTOF ALS KANS
MINDER AFHANKELIJK VAN DERDEN

STRATEGISCH/
TACTISCH

DESIGN PRINCIPLES
STANDARD

H₂

ELECTRIC
VEHICLES

REST
WARMTE

ELEKTRA

DIGITALE
AAN-
STURING

WKO

SCHAALBAAR en
AANSTUURBAAR

PROJECTEN

P1

P2

P3

P4

P5

INDIVIDUELE
OPLOSSINGEN

WARMTE
NET

CONGESTIE
(GTO), etc.

H₂
BACKBONE

LAADINFR-
STRUCTUUR

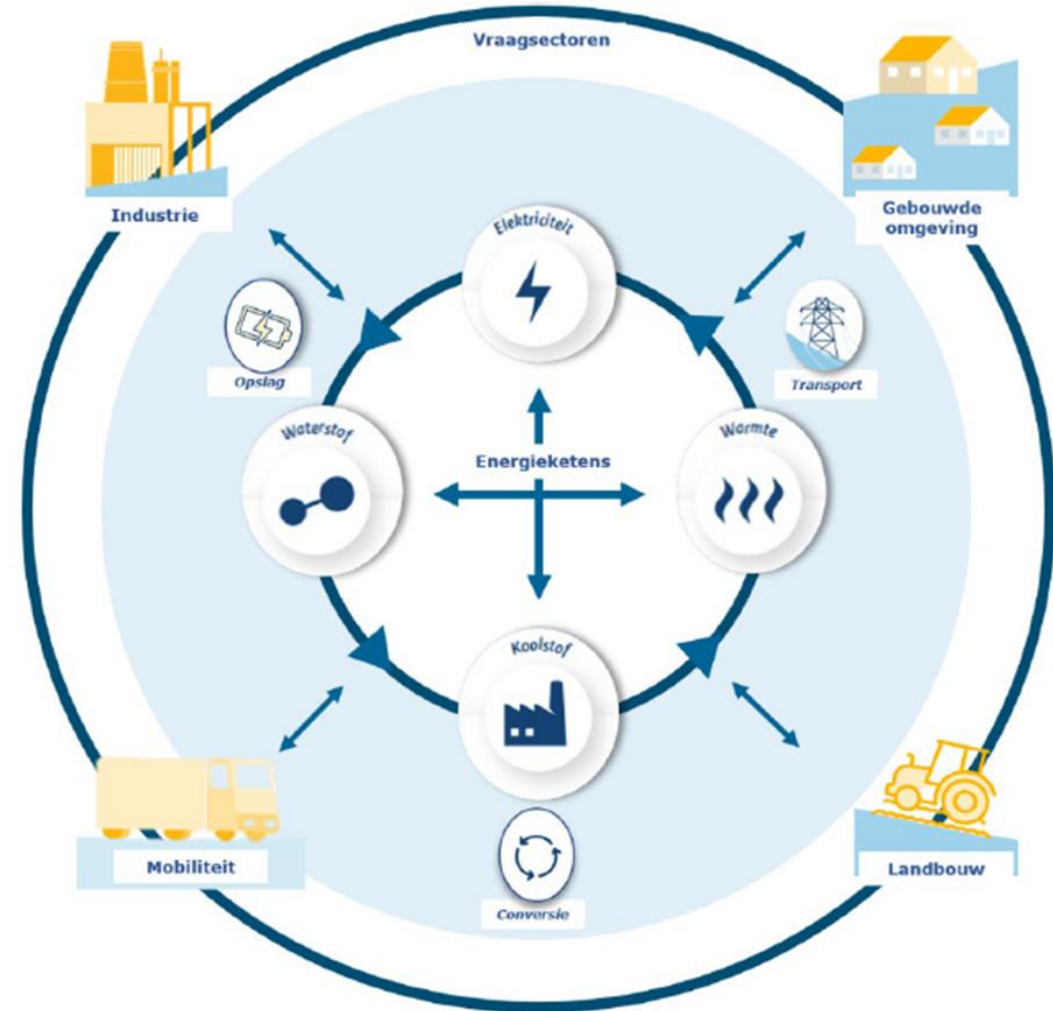
DUURZAME
OPWEK
(icm GDS)

OVERIG
PV,
besparing, ...

COLLECTIEVE
OPLOSSINGEN

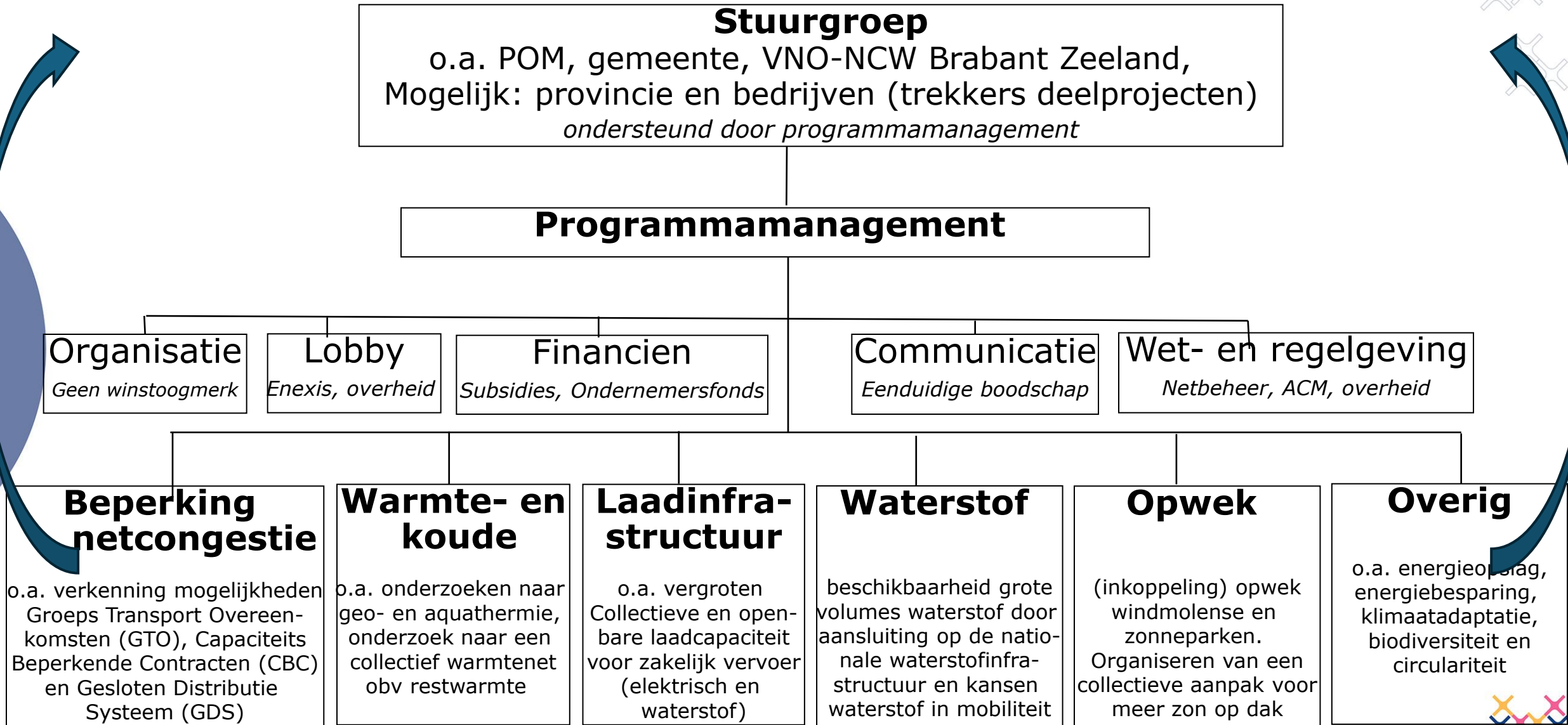
Waarom staan we waar we staan?

- Het collectief inclusief “eigenaarschap” bedrijven is niet goed georganiseerd
- Budget en betrokkenheid overheid vergt meer tijd
- Geen zicht op individuele en collectieve behoeften
- Wijzigingen in wet- en regelgeving: o.a. warmtewet
- Uitvoeringscapaciteit en beloftes Enexis
- Pas op de plaats Essent
- ...



Het moet dus anders!

Schematische weergave van de aanpak



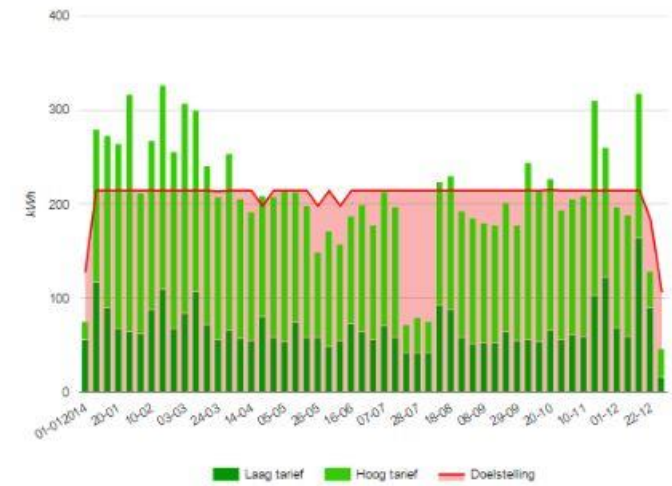
Uitgangspunten uitvoering

- Om fossielvrij te ondernemen is niet alleen meer elektra nodig, maar ook waterstof, gebruik van (rest)warmte, etc.
- De energietransitie gaat over *opslag, ongelijktijdigheid en transport*
- Om een goed vestigingsklimaat te behouden (keten, toeleveranciers, voorzieningen, aantrekkelijke bedrijfsomgeving) moeten we collectief stappen zetten en (onvoorziene) barrières slechten
- Opwek: Er moet veel meer energie lokaal opgewerkt worden
- Lokaal voor lokaal: Wat hier wordt opgewekt moet hier ook gebruikt worden. Waar externe kennis en middelen nodig is, pakken we daarop door
- We hoeven op korte termijn weinig te verwachten van Enexis: uitbreiding capaciteit, pilots, GTO, ...
- Focus op een enkel onderdeel (bijv. netcongestie) werkt beperkend. We moeten kijken vanuit een toekomstig energiesysteem
- Om niet af te hoeven wachten komt de oprichting van een eigen energiebedrijf steeds dichterbij (niet omdat we dat willen, maar ...)

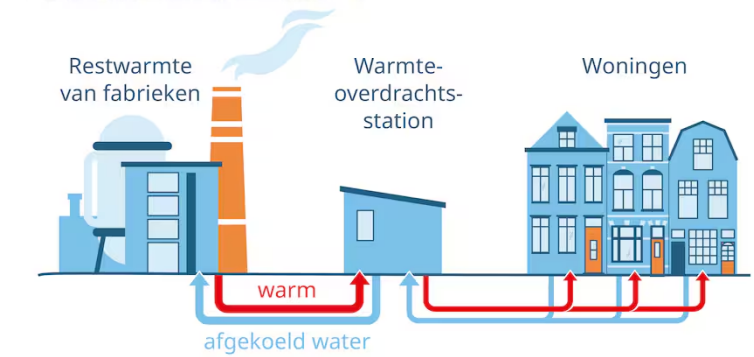


Stand van zaken projecten (1)

- **Netcongestie beperken door samenwerking en pieken te verlagen en/of te verleggen:**
 - Inzicht behoefte grootverbruikers – onderzoeken lopen
 - GTO (GroepsTransportOvereenkomsten), eventueel GDS
 - Tweesporenbeleid: zowel individuele bedrijven helpen als rekening houden met het collectief
- **Warmte & koude:**
 - Energiebesparing, efficiënter (aanleg en wet- en regelgeving zijn uitdagend)
 - Brononderzoek gestart (restwarmte, geothermie, aquathermie)
 - Haalbaarheidsstudie
- **Laadinfrastructuur (elektrisch en waterstof):**
 - Onderzoek benodigde capaciteit o.b.v. scenario's (ElaadNL)
 - Vraag & aanbod afstemmen op een realistisch beeld van de toekomst
 - Combinatie met duurzame opwek en andere initiatieven
 - Ruimte creëren voor collectieve en openbare laadvoorzieningen
 - Om tot businesscases te komen inzet op diverse onderzoeken en subsidiemogelijkheden (Clean Energy Hub, SWIM)



Zo werkt een warmtenet

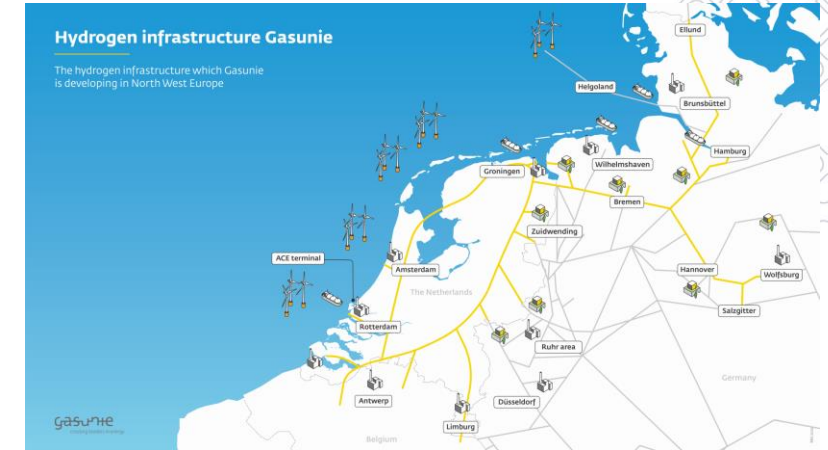


NU.NL, BRON: ENECO



Stand van zaken projecten (2)

- **Waterstof:**
 - Aansluiten op nationale waterstofinfrastructuur Hynetwork / Gasunie
 - Realisatie waterstoftankstation(s) i.c.m. aanschaf vrachtwagens
 - Vraag, aanbod, afhankelijkheden en economisch model helder krijgen
- **Energie opwek lokaal & individueel:**
 - Inkoppeling grootschalige opwek: windmolens, zonneweides, zon op dak, ...
 - Collectieve uitvraag en aanpak zonnepanelen
- **Overig:**
 - Energie-opslag
 - Energiebesparing
 - Circulariteit
 - Klimaatadaptatie: vergroening, wateroverlast, hittestress, biodiversiteit



Wat is verder nodig om te komen tot realisatie

- Organisatie:
 - Samenwerking tussen bedrijven
 - Samenwerking met gemeente, VNO, provincie, Enexis, Essent, ...
 - Projectorganisatie: programmamanagent, projectleiders en stuurgroep
 - **Toekomstig (COLLECTIEF) Energiebedrijf:** Hierbinnen worden alle juridische, wettelijke en organisatorische voor- en nadelen worden onderzocht voor de verschillende vormen die mogelijk zijn voor de vorming van een Lokaal Collectief Energiesysteem
- Lobby: t.b.v. wet- en regelgeving, pilot / extra mogelijkheden, subsidies
- Financien: aanjaaggeld, subsidies, inbreng bedrijven
- Communicatie: informeren, informeren, informeren
- Wet- en regelgeving: zicht op ontwikkelingen en veranderingen
- Data: inzicht (bedrijven en collectief), stuur- en schaalinformatie
- Kennis:
 - Vanuit het netwerk en bedrijven
 - Extern



De praktijk

- Collectieve oplossingen – in groepen opwek, afname en capaciteit – verdelen is niet / nauwelijks mogelijk
- Bedrijven die vooruit willen / moeten investeren zelfstandig in batterijen, etc.
- De behoefte aan extra capaciteit voor elektrisch laden is groot
- In de omgeving opgewekte energie moet lokaal gebruikt worden. Twee voorbeelden:
 - 4 windmolens:
 - Exploitant kan de opwek terugleveren aan het net
 - Om de opwek hier te houden moet hier ook de afname worden geregeld
 - Collectief (met meerdere bedrijven) komen tot een businesscase om de stroom af te nemen tegen een “marktconforme” prijs, bijvoorbeeld door collectieve laadvoorzieningen voor bedrijfsmatig vervoer te koppelen
 - Zonnepark(en):
 - Exploitant kan /mag de opwek niet terugleveren aan het net
 - Ontwikkeling gaat niet door als er geen lokale grootschalige afname plaatsvindt
 - Koppeling met initiatieven van meerdere bedrijven of een directe lijn naar één afnemer is de enige realistische optie



Meer informatie en vragen

Jos van Asten
jos@pom.nl
0613447023
www.pom.nl

